

The CN4e ships with a partially charged battery pack. You will need a battery charger or dock and a power supply to charge the battery.

CN4e 有隨貨附贈一顆半充電電池。您必須自己準備電池充電器 (或座充) 和電源供應器將電池充飽。

Le CN4e est livré avec la batterie partiellement chargée. Vous aurez besoin d'un chargeur de batterie ou du socle et d'une alimentation pour recharger la batterie.

Das Modell CN4e wird mit einem teilweise geladenen Akkusatz ausgeliefert. Sie benötigen ein Akkuladegerät oder ein Dock und Netzteil, um den Akku laden zu können.

CN4e dikirim bersama set baterai yang setengah terisi. Anda akan memerlukan pengisi baterai atau dok dan catu daya untuk mengisi baterai.

CN4e は部分充電された電池パックとともに出荷されます。電池の充電には電池充電器またはドックあるいはパワーサプライが必要となります。

O CN4e é fornecido com uma bateria parcialmente carregada. Para carregá-la, será necessário um carregador ou um acoplador de baterias e uma fonte de alimentação.

CN4e поставляется с частично заряженной батареей. Чтобы зарядить батарейку, вам понадобятся зарядное устройство или стойка и блок питания.

El modelo CN4e se despacha con una batería parcialmente cargada. Necesitará un cargador de batería o acoplador y una fuente de alimentación para cargar la batería.

ผลิตภัณฑ์ CN4e มีแบตเตอรี่ที่บรรจุไฟอยู่เพียงบางส่วน คุณต้องซื้อที่ชาร์จแบตเตอรี่และแหล่งพลังงานเพื่อชาร์จไฟ

CN4e kısmen şarj edilmiş bir pil takımı ile gelir. Pili şart etmek için pil şarj aletine veya yerleştirme istasyonuna ve bir güç kaynağına ihtiyacınız olacaktır.

Where to Find More Information

有關詳細信息

Où trouver d'autres détails

Verweise zu weiteren Informationen

Tempat Mencari Informasi Lebih Lanjut

詳細にわたる情報について

Onde obter mais informações

Где найти дополнительную информацию

Dónde encontrar más información

จะค้นหาข้อมูลมากยิ่งขึ้นที่ไหน

Daha Fazla Bilgi Nerede Bulunabilir

www.intermec.com

In the U.S.A and Canada, call **1.800.755.5505**



Caution: See Compliance Insert for use restrictions associated with this product.

警告：請參見規範插頁中有關本產品使用限制方面的說明。

Attention: Consultez la Déclaration de conformité pour les restrictions d'usage associées à ce produit.

Vorsicht: Das Konformitätsblatt führt etwaige Verwendungseinschränkungen für dieses Produkt an.

Hati-hati: Bacalah Sisipan Kepatuhan tentang pembatasan pemakaian yang terkait dengan produk ini.

警告：本製品の使用制限は、適格性に関する折り込みをご参照下さい。

Cuidado: Consulte as informações sobre as restrições de uso associadas a este produto no encarte sobre conformidade.

Осторожно: См. ограничения, связанные с использованием устройства, на вкладыше с требованиями по обеспечению соответствия.

Precución: Consulte el Inserto de cumplimiento para ver las restricciones de uso asociadas con este producto.

ข้อเตือน ดูการใส่เข้าสำหรับการใช้ข้อจำกัดที่เกี่ยวข้องกับผลิตภัณฑ์

Dikkat: Bu ürünle ilgili kullanım kısıtlamaları için Uyumluluk Ek Sayfasına bakın.

التنبيه: انظر الى صفحة المعلومات المتعلقة بالقيود المتعلقة باستخدام المنتج.

This product is protected by one or more patents. 本產品受到一項或多項專利保護。Ce produit est protégé par un brevet ou plus. Dieses Produkt ist durch ein oder mehrere Patente geschützt. Produk ini dilindungi oleh satu atau lebih paten. 本製品は1件またはそれ以上の特許により保護されています。Este producto está protegido por una o más patentes. Этот продукт защищен одним или несколькими патентами. Este producto está protegido por una o varias patentes. ผลิตภัณฑ์นี้ป้องกันโดยสิทธิบัตรหนึ่งหรือมากกว่า。Bu ürün bir veya birden fazla patentle korunmaktadır.

Electrical rating. 電子規定値。Cote électrique. Stromversorgung. Peringkat kelistrikan. 電流單位。Especificações eléctricas. Питание. Calificación eléctrica. อัตราอิเล็กทรอนิกส์. Voltaj bilgileri: --- 5 V, 3 A



Worldwide Headquarters
6001 36th Avenue West
Everett, Washington 98203
U.S.A.

tel 425.348.2600

fax 425.355.9551

www.intermec.com

© 2012 Intermec Technologies Corporation. All rights reserved.



CN4e Mobile Computer Quick Start Guide



P/N 930-224-003

CN4e

Mobile Computer



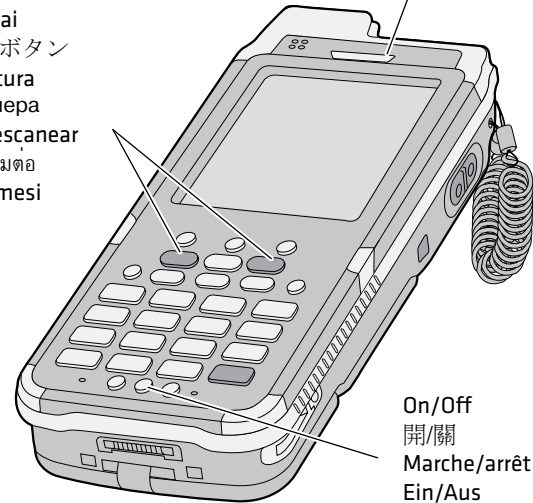
Quick Start Guide

行動電腦快速入門指南
Guide de démarrage rapide de l'ordinateur mobile
Mobilcomputer-Kurzanleitung
Panduan Memulai Cepat Komputer Layap
携帯端末機クイックスタート・ガイド
Manual de Consulta Rápida do Computador Móvel
Краткое руководство Наладонный компьютер
Guía de comienzo rápido para la computadora móvil
คู่มือการเริ่มต้นอย่างรวดเร็วสำหรับคอมพิวเตอร์
Hızlı Başlama Kılavuzu



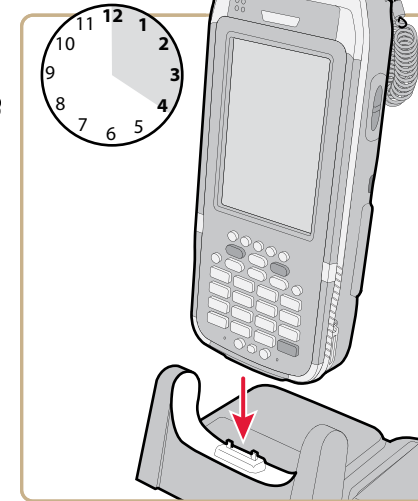
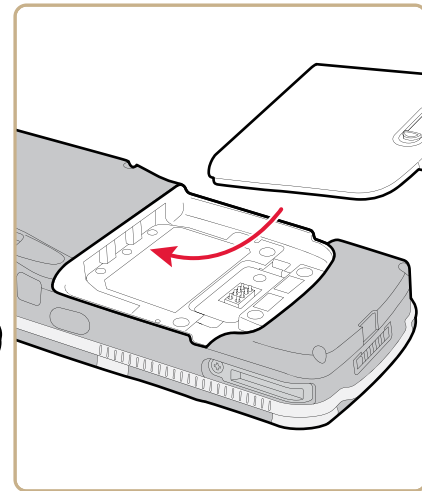
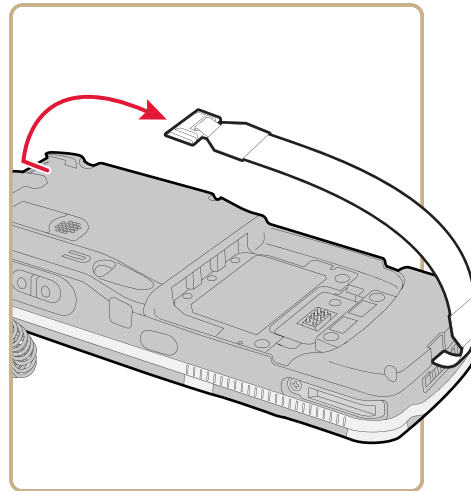
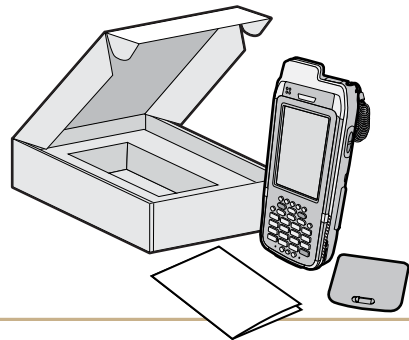
CN4e

Scan button
 掃描按鈕
 Touche de balayage
 Scan-Taste
 Tombol pindai
 スキャン・ボタン
 Botão de leitura
 Кнопка сканера
 Botón para escanear
 การดอกดัวเชื่อมต้อ
 Tarama düğmesi



Battery status LED
 電池狀態 LED 指示燈
 Voyant d'état de la pile
 Akkustatus-LED
 LED status baterai
 バッテリー・ステータスLED
 LED indicador de estado da bateria
 Светодиод состояния батарейки
 Indicador luminoso LED de estado de la batería
 ไฟสถานะสถานะแบตเตอรี่
 Pil Durumu LED'i

On/Off
 開/關
 Marche/arrêt
 Ein/Aus
 Hidup/Mati
 オン/オフ
 Tecla liga/desliga
 Общий выключатель
 Encendido/Apagado
 เปิด/ปิด
 Açık/Kapalı



30



To synchronize the CN4e with your Windows PC, visit:

若要將 CN4e 與 Windows PC 同步，請訪問：

Pour synchroniser le CN4e avec votre PC Windows, allez voir:

Für Informationen zum Synchronisieren des Modells CN4e mit Ihrem Windows-PC besuchen Sie bitte:

Untuk menyinkronkan CN4e dengan PC Windows, kunjungi:

CN4e をお使いの Windows PC と同期させるのには、以下でご参照ください：

Para sincronizar o CN4e com seu PC com sistema operacional Windows, visite:

Чтобы синхронизировать CN4e с ПК, работающим в системе Windows, посетите:

Para sincronizar el CN4e con su computadora Windows, visite:

โปรดดูวิธีการเชื่อมข้อมูลอุปกรณ์ CN4e ของคุณเข้ากับ Window PC ของคุณได้ที่:

CN4e'i Windows işletim sistemi olan masa üstü bilgisayarınızla eşlemek için şu adresi ziyaret edin:

www.windowsmobile.com/getstarted

For more information on configuring the WAN radio, see the *CN4 Mobile Computer User's Manual*.

有關配置 WAN Radio 的詳細資訊，請參閱 *CN4 Mobile Computer User's Manual*。

Pour plus d'information sur la configuration de la radio WAN, reportez-vous au *CN4 Mobile Computer User's Manual*.

Weitere Informationen zum Konfigurieren und Warten des WAN-Funkgeräts sind im *CN4 Mobile Computer User's Manual* zu finden.

Untuk mendapatkan informasi tentang cara mengonfigurasi radio WAN, bacalah *CN4 Mobile Computer User's Manual*.

WAN ラジオの設定に関する詳細な情報は、*CN4 Mobile Computer User's Manual* をご参照ください

Para mais informações sobre a configuração do rádio WAN, leia o *CN4 Mobile Computer User's Manual*.

Дополнительную информацию по настройке WAN- radio, см. *CN4 Mobile Computer User's Manual*.

Para más información sobre la configuración de radio WAN, vea el *CN4 Mobile Computer User's Manual*.

หากคุณต้องการข้อมูลเพิ่มเติมเกี่ยวกับการตั้งค่าสัญญาณ WAN โปรดดูที่ *CN4 Mobile Computer User's Manual*

WAN radyosunu yapılandırma hakkında daha fazla bilgi için, *CN4 Mobil Bilgisayar Kullanım Kılavuzu*'na bakın.